



RED VERDE
POSCONSUMO DE ELECTRODOMÉSTICOS

¿QUIÉNES SOMOS?

Somos el primer sistema de recolección y gestión de electrodomésticos en Colombia

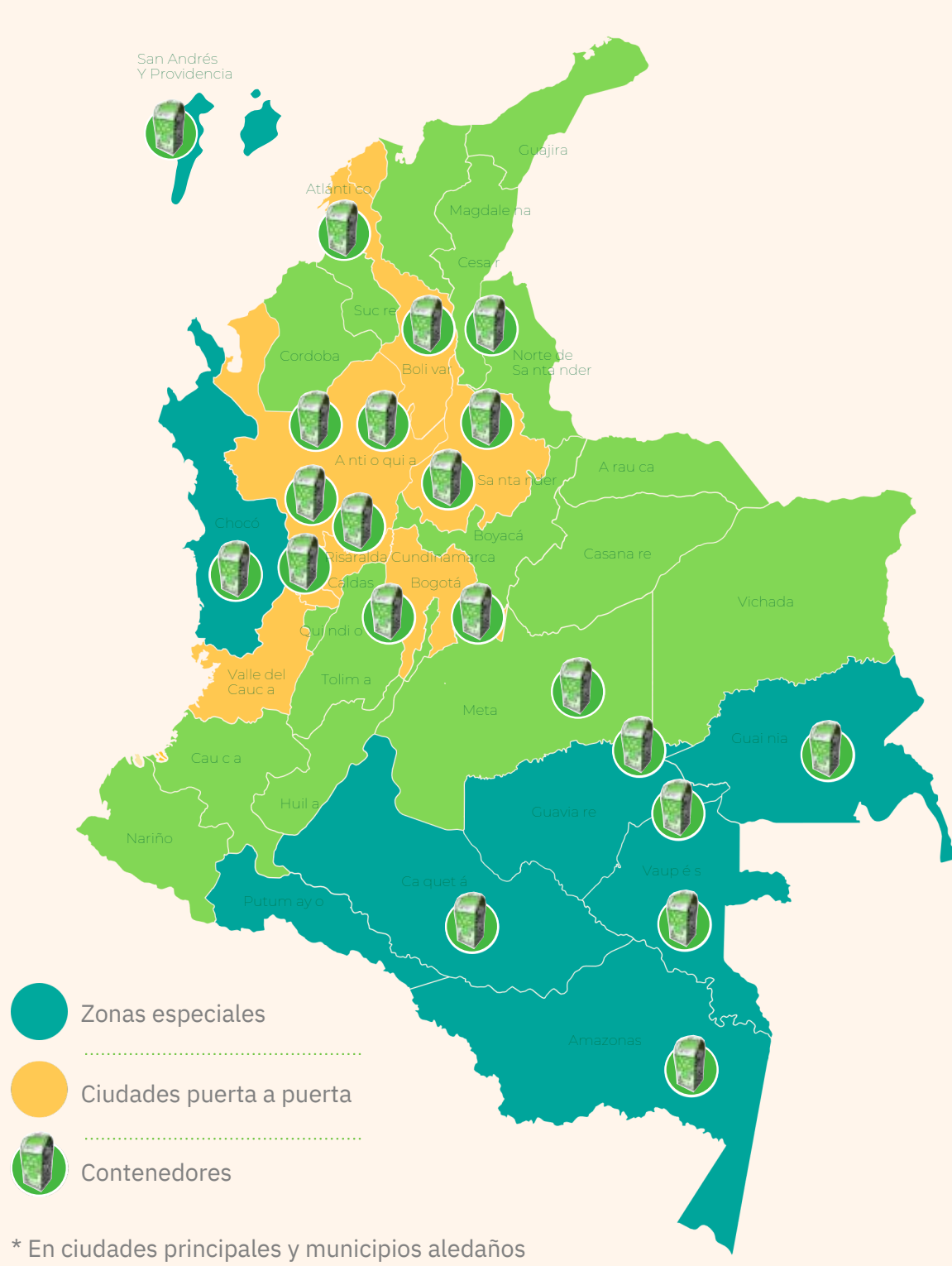
GESTIÓN 2016-2025 // 14.357.677Kg



Una organización sin ánimo de lucro responsable del cumplimiento de la Resolución 851 de 2022 para 40 empresas. **En Red Verde**, nos encargamos de la administración, operación y financiación del **sistema de recolección y gestión de los electrodomésticos** cuando han cumplido su ciclo de vida y son descartados por los consumidores.

NUESTROS CONTENEDORES

Puntos de recolección a nivel nacional



Contamos con una red de puntos fijos de recolección en los que se pueden depositar electrodomésticos de menor tamaño, enseres menores personales y del hogar, como los aparatos que se usan en la cocina (licuadora, cafeteras, sandwicheras, picadores, batidoras, ollas arroceras, etc.), aparatos de cuidado personal (cepillos eléctricos, secadores, afeitadoras, etc.) o aparatos de audio y video (controles, grabadoras, equipos de sonido, televisores, etc.).



NUESTROS SERVICIOS



En Red Verde apoyamos la gestión responsable de los RAEE y el cumplimiento de la Resolución 851 de 2022 a través de dos líneas principales:

1. Recolección de electrodomésticos en desuso

Ofrecemos diferentes alternativas para que ciudadanos, empresas y entidades entreguen sus aparatos eléctricos y electrónicos:



Recolección puerta a puerta: agendada sin costo a través de la línea **317 405 0510**.



Campañas de recolección: jornadas nacionales para recolectar RAEE domésticos.



Puntos fijos con contenedores: ubicados en lugares estratégicos para pequeños aparatos.



Alianzas institucionales: soluciones de recolección a gran escala con entidades públicas y privadas.



Sustitución de aparatos: entrega del electrodoméstico viejo al comprar uno nuevo.

¿Qué recibimos?

- Neveras, lavadoras, estufas, hornos, microondas (**puerta a puerta**)
- Todo tipo de RAEE doméstico (**campañas de recolección**)
- Pequeños electrodomésticos (**puntos fijos**)
- Equipos industriales o institucionales, como: aires acondicionados, cafeteras, hornos microondas, televisores (**alianzas**)
- Neveras y otros aparatos (**sustitución**)

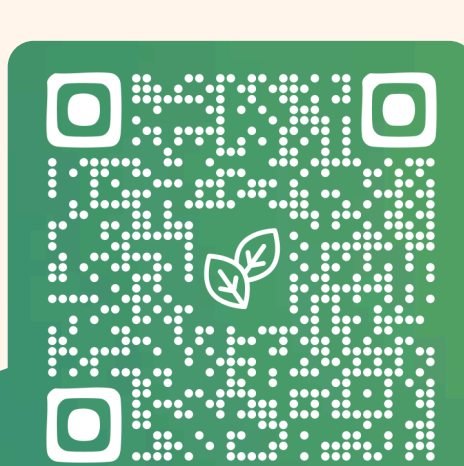
2. Cumplimiento de la Resolución 851 de 2022

Brindamos apoyo integral a productores nacionales de electrodomésticos para que cumplan sus obligaciones en la gestión posconsumo de RAEE, con servicios como:

- Reportes y seguimiento ante la **ANLA**.
- Integración al sistema colectivo de Red Verde.
- Capacitación y asesoría técnica, legal y normativa.



www.redverde.co



Contáctanos: **317 405 0510**

